

# Kreisstruktur



Ernährungsrat Berlin

November 2023

für eine  
zukunftsfähige  
Ernährungs- und Land-  
wirtschaftspolitik  
in der Region

Ernäh  
rungs  
rat BERLIN

# Inhaltsverzeichnis

|  |           |
|--|-----------|
| <b>Unser Selbstverständnis.....</b>  | <b>1</b>  |
| Unsere ernährungspolitischen und ernährungsdemokratischen Zielsetzungen und Forderungen..... | 2         |
| Gründe für die Weiterentwicklung unserer Struktur .....                                      | 2         |
| <b>Das Kreismodell .....</b>   | <b>4</b>  |
| <b>Die Kreise.....</b>   | <b>5</b>  |
| Ernährungspolitischer Kreis .....  | 5         |
| Kreis ErnährungsCampus.....  | 6         |
| Podcast Kreis.....   | 6         |
| Jugendernährungsrat Kreis (Generationsgerechtigkeit).....                                    | 7         |
| Die Kreissitzung Ernährungsrat – kurz: KERN.....   | 8         |
| KERN-Kreis - ÖA- und Pressearbeit .....  | 9         |
| KERN-Kreis – Teilhabe und Machtkritik .....  | 9         |
| KERN-Kreis – Mobilisierung und Onboarding.....   | 9         |
| KERN-Kreis – Struktur.....   | 10        |
| KERN-Kreis – Freund:innenkreis in Sachen Ernährungspolitik .....                             | 10        |
| <b>Weitere Strukturen .....</b>  | <b>11</b> |
| Der Vereinsvorstand.....   | 11        |
| Die Vollversammlung .....  | 11        |

≡

## Unser Selbstverständnis

Der Ernährungsrat Berlin wurde 2016 gegründet. Gestartet ist der Ernährungsrat als ein offenes zivilgesellschaftliches Bürger\*innen-Bündnis, das sich vorwiegend ehrenamtlich für eine klimafreundliche und sozial gerechte Ernährungswende in der Metropolregion Berlin / Brandenburg einsetzt. Wir sind offen für alle Interessierten und erarbeiten ernährungspolitische wie ernährungsdemokratische Forderungen. 2017 haben wir einen Forderungskatalog für Berlin partizipativ erarbeitet. An vielen Stellen ist dieser mittlerweile veraltet, überholt und hat noch Anpassungsbedarf. Dafür möchten wir uns einsetzen: Forderungskatalog 2.0

Im Jahr 2018 gründeten wir eine Vereinsstruktur (gemeinnütziger e.V.), um Projekte und damit Drittmittel abwickeln zu können. Je nach Projektlage arbeiten somit auch hauptamtliche Personen im Ernährungsrat Berlin, angestellt beim e.V. .

Über die Jahre zeichnete sich ab, dass wir im multiaktivistischen Berlin auf ernährungspolitische Bündelung setzen möchten und die ernährungspolitische Arbeit im Ernährungsrat in den Vordergrund rücken, um hier – auch als Bündlerin - für Berlin wirksam zu werden. Hier adressieren wir Politiker:innen in Berlin - Bezirke, Kieze und Landesebene.

Folglich braucht auch die Struktur, mit der wir gestartet haben, eine Überarbeitung. Begonnen haben wir mit der Überarbeitung Ende 2020. Das vorliegende Handout entstand in diesem Zuge und wurde 2023 zum ersten Mal überarbeitet. Die Anpassungen fußen auf einer Auseinandersetzung zwischen aktiven Personen – insbesondere ausgelöst durch die Aktivitäten rund um den ErnährungCampus. Das erwies sich als fruchtbar. Denn darüber wurden Fragen zum Selbstverständnis des Ernährungsrats Berlin diskutiert und über das Verhältnis ErnährungCampus und Ernährungsrat Berlin nachgedacht.

Das vorliegende Papier ist kein One-Pager. Es soll etwas ausführlicher auf die Struktur (und Strukturentwicklungen) eingehen, um transparent zu machen, wo wir aktuell stehen. Wohlwissend, dass es sich um einen ständigen Prozess handelt. Wir sind also nie ganz fertig. So werden wir immer wieder an einen Punkt kommen, an dem wir die Strukturen anpassen und dadurch Arbeitsfähigkeit beibehalten. Denn nur so können wir auch wirksam werden und die Ernährungswende in der Metropolregion Berlin Brandenburg vorantreiben.

## Unsere ernährungspolitischen und ernährungsdemokratischen Zielsetzungen und Forderungen

Orientierung für die Transformation des Ernährungssystems geben uns unsere Papiere:

Satzung Ernährungsrat Berlin! (2016) (Überarbeitung ab 2023)

Vision Ernährungsrat Berlin! (2016)

Forderungskatalog Ernährungsdemokratie für Berlin! (2017)

Positionspapier Gutes Essen gerecht teilen! (2019)

Konzeptvorschlag Ernährungscampus! (2021)



= Basis unseres Tuns und Orientierung für unsere Entscheidungen und ernährungspolitische Arbeit.



In unserem Buch: Berlin isst anders – Ein Zukunfts Menü für Berlin und Brandenburg. Die Grundthese des Buchs lautet: Die Metropolregion Berlin-Brandenburg hat die Chance, zu einem Zentrum der Ernährungswende zu werden. (2021)

## Gründe für die Weiterentwicklung unserer Struktur

- Inspiriert durch die Soziokratie möchten wir ein Verfahren aufbauen, dass unsere Entscheidungen tragfähiger macht und zu mehr Legitimation unserer Aktionen beiträgt. Denn wir benennen Aufgaben- und Verantwortungsbereiche klar und schaffen klare Abläufe.
- Der Ernährungsrat wird dadurch transparenter gegenüber Außen und Innen. Denn es wird über die Kreisstruktur einfacher, sich einzubringen, anzudocken und Aktionen durchzuführen (auch „nur“ für einen kurzen Zeitraum).
- So sind mehr Menschen aktiv und über den Kern (Kreissitzung) an Entscheidungen beteiligt, das schafft eine dynamische Steuerung des Ernährungsrats und stärkt unsere Wahrnehmung und Sichtbarkeit nach außen. Das ist insbesondere für unsere politische Arbeit wichtig.
- Wir schaffen insgesamt ein höheres Commitment mit den Zielen des Ernährungsrats und entfachen mehr ernährungspolitische Schlagkraft.
- Wir bleiben trotz des Vereins eine offene Struktur, jede\*r kann beim ER mitmachen ohne Vereinsmitglied zu werden.

## Strukturanpassungen 1.0

Fertig ist es noch nicht, aber wir haben eine tragfähige Grundlage geschaffen, worauf wir nun den weiteren Veränderungsprozess angehen können! Über die Vollversammlung haben wir am 1. Juli 2021 abgestimmt: **Wir machen uns auf den Weg und implementieren die soziokratisch inspirierten Vorschläge zur Weiterentwicklung der Struktur des Ernährungsrats Berlin. Der Implementierungskreis bereitet die Anpassung der Satzung vor.**

Das dafür entwickelte Kreisstrukturmodell wurde erprobt.

## Strukturanpassungen 2.0

Im Frühjahr 2023 wurde im Zuge der fortschreitenden Aktivitäten im Ernährungscampus deutlich, dass die Kreisstruktur noch offene Baustellen hat bzw. nicht überall Antworten liefert. Zwischen März und September 2023 haben sich aus den Diskussionen unter den Kern- und Kreisaktiven, Sprecher:innen, Vorstand:innen sowie Teammitgliedern (Hauptamtliche) Anpassungen ergeben, welche in diesem Handout zusammengefasst werden.

### Ausgangslage

- unterschiedliche Aktivitätslevel der Sprecher:innen; Frustration unter einigen Sprecher:innen, Unklarheit über (künftige) Aufgaben des Sprecher:innenkreises; Wunsch nach Anpassungen und Änderungen.
- Auseinandersetzung mit dem Ernährungscampus (EC) und Verhältnis / Beziehung zum Ernährungsrat (ER): Wie stehen EC und ER zueinander und inwiefern ist das mit dem Selbstverständnis ER vereinbar?
- Änderungen im Selbstverständnis hin zu ernährungspolitischer Engagement, mehr Gewicht auf die politische Arbeit als auf die Vernetzung. Hier eher als Supporter:in agieren und Netzwerke nutzen und ernährungspolitische wirksam verknüpfen.

Das Ergebnis - Stand November 2023 - ist in diesem Handout zusammengefasst.



## Die Kreise

### Ernährungspolitischer Kreis

Der Sprecher\*innenkreis geht über in den ernährungspolitischen Kreis. Der Sprecher\*innenkreis ist kein für zwei Jahre gewähltes Gremium mehr. Es hat sich überholt. Die, die den Ernährungsrat nach Außen und Innen vertreten möchten, organisieren sich im ernährungspolitischen Kreis. Er entscheidet über die ernährungspolitische Richtung, betreibt Lobbyarbeit und organisiert Debatten in der Stadtgesellschaft. Der Fokus liegt dabei auf dem Adressat:innenkreis Politik.

#### **Wofür gibt es diesen Kreis?**

Der ernährungspolitische Kreis entscheidet, welche Mittel und Wege geeignet sind, um die (politischen) Ziele des Ernährungsrats zu erreichen.

#### **Wer ist Teil vom Kreis?**

die, die ernährungspolitisch im ER wirksam werden wollen und die Ziele und Werte des ER teilen und weiterentwickeln wollen

#### **Welche Aufgaben / Entscheidungsbefugnisse hat der Kreis?**

- Entscheidet über die politische Positionierung des Ernährungsrats
- stellt Forderungen und Handlungsempfehlungen in Richtung Politik
- Informiert alle Kreise über politische Positionen und Entscheidungen und bezieht sie bei relevanten Fragestellungen ein
- Arbeit mit den Hauptamtlichen zusammen und tauscht sich mit ihnen aus, sofern sie keine Mitglieder in diesem Kreis sind
- Entwickelt gemeinsames Wording zu den (politischen) Zielen
- Vertritt die politischen Positionen des Ernährungsrates nach außen; i.e. führt Lobbygespräche und nimmt an politischen Veranstaltungen teil
- Führt politische Veranstaltungen durch, entwickelt Wahlprüfsteine
- Entscheidet und zeichnet LOIs, politische Erklärungen (auch Mitzeichnungen von Bündnissen)
- Entscheidet und entwickelt Verfahren zur Entwicklung von politischen Positionen

#### **Wer ist für die Einladung, Durchführung, Protokollierung etc. verantwortlich?**

- Kreisleiter:in

#### **Wie häufig trifft sich der Kreis?**

- nach Bedarf

## Kreis Ernährungscampus

Während der Ernährungspolitische Kreis in Richtung Politik agiert (nach oben), bietet der Ernährungscampus Raum für Informationen und Engagement seitens der Stadtgesellschaft (von unten). Die beiden Kreise unterscheiden sich somit in der Zielgruppe (Politik/Stadtgesellschaft). So werden z.B. das Wissen und die Anregungen aus der Stadtgesellschaft wiederum in politische Handlungsempfehlungen umgewandelt.

### Wer ist Teil vom Kreis?

- Aktive, die Lust haben mit dem mobilen Equipment Veranstaltungen in den Kiezen zu machen; sobald es einen festen Ort gibt, dort Veranstaltungen zu organisieren; Interesse an Fragen rund um Räume der Ernährungswende, wie diese gestaltet werden können
- Ernährungspolitisch engagierte Bürger:innen

### Welche Aufgaben / Entscheidungsbefugnisse hat der Kreis?

- Engagement ermöglichen
- Events durchführen
- Dialog mit gesellschaftlichen Akteuren führen
- Wissen austauschen und verbreiten

### Wer ist für die Einladung, Durchführung, Protokollierung etc. verantwortlich?

Kreisleiterin.

### Wie häufig trifft sich der Kreis?

- nach Bedarf.

## Podcast Kreis

### Wer ist Teil vom Kreis?

Menschen, die Lust haben, den Podcast „Wir sind schon mal los“ zu bespielen und regelmäßige Folgen zu produzieren entlang der ernährungspolitischen Forderungen.

### Welche Aufgaben / Entscheidungsbefugnisse hat der Kreis?

- -Konzeptionelle Arbeit an den Podcastfolgen, Zusicherung der ernährungspolitischen Bezüge Ernährungsrat und geladene Gäste / Inhalt des Podcast

[durch Kreis-Aktive weiterzuentwickeln]

### Wer ist für die Einladung, Durchführung, Protokollierung etc. verantwortlich?

Kreisleiter:in

### Wie häufig trifft sich der Kreis?

-nach Bedarf.



## **Jugendernährungsrat Kreis (Generationsgerechtigkeit)**

### **Wer ist Teil vom Kreis?**

- die die sich dem Jugendernährungsrat zugehörig fühlen

### **Welche Aufgaben / Entscheidungsbefugnisse hat der Kreis?**

[durch Kreis-Aktive weiterzuentwickeln]

### **Wer ist für die Einladung, Durchführung, Protokollierung etc. verantwortlich?**

Der/die Arbeitskreisleiterin. Sie/er wird von dem jeweiligen Arbeitskreis für jeweils ein Jahr (ggf. kürzer) gewählt.

### **Wie häufig trifft sich der Kreis?**

- nach Bedarf.

## Die Kreissitzung Ernährungsrat – kurz: KERN

Der KERN gilt als Schnittstelle zwischen den verschiedenen Kreisen. So besteht der KERN aus Vertreter:innen der Kreise. Während die Kreise unterschiedliche Zielgruppen und Missionen bzw. Aufgaben haben, fungiert der KERN als übergeordnete Instanz mit einer gemeinsamen Vision. Diese ergibt sich aus den oben genannten Papieren (vgl. S.2).

### Der KERN...

#### Wer ist Teil vom Kreis?

- Zwei bis drei Personen pro Kreis
- eine Person aus dem Vorstand des Vereins „Ernährungsrat Berlin e.V.“

#### Welche Aufgaben / Entscheidungsbefugnisse hat der Kreis?

- Austauschplattform zwischen allen Kreisen und Aktiven gewährleistet Informationsfluss
- Entscheidet über Projektvorschläge (inhaltlich), auch über Finanzquellen, Ideen für Anträge
- Entscheidet über Empfehlungen für politische Positionen im Austausch mit dem ernährungspolitischen Kreis
- Entscheidet über die Einrichtung und Auflösung von Arbeitskreisen
- Stellt die Struktur des Ernährungsrats sicher (einschließlich Finanzierung, Fundraising unabhängig von partikular Interessen), trägt dafür Sorge, dass die gesamte Struktur geschützt ist und es auch bleibt
- Entwickelt und entscheidet über Kriterien für Finanzquellen sowie Mitzeichnungen, Spenden (z.B. LOI, Fördergeber\*innen)

#### Wer ist für die Einladung, Durchführung, Protokollierung etc. verantwortlich?

Kreisleiter:in. Sie wird vom KERN gewählt.

#### Wie häufig trifft sich der Kreis?

- Alle 6 Wochen online / 2-3 Stunden

### ... und Unterkreise

Der KERN hat „Hilfskreise“. Angelehnt an soziokratische Organisationen, bearbeiten diese Hilfskreise, Aufgabenfelder, die für den Erhalt der Organisation wichtig sind. Dies sind z.B. Mobilisierungs- und Onboardings-Kreis oder Presse- und Öffentlichkeits-Kreis. Hier ergibt es besonders Sinn, ein einheitliches Verständnis und Vorgehen zu entwickeln, anstelle eigene/unterschiedliche Kommunikationsstrategien innerhalb der verschiedenen Kreise zu verfolgen. Außerdem können hierdurch Kompetenzen gemeinsam genutzt, gebündelt und verteilt werden. Es werden Personen benannt, die diese Aufgaben übernehmen möchten.

## Kern-Kreis - ÖA- und Pressearbeit

### Wer ist Teil des Hilfskreises?

- Pressebeauftragte Person(en)
- Aktive, die kompetent „Irgendwas mit Ö- und Pressearbeit“ mitbringen (journalistisch, technisch, medial, grafisch, visuell, fotografisch, filmisch, theatralisch...); und / oder kampagnenerfahren sind

### Welche Aufgaben / Entscheidungsbefugnisse hat der Kreis?

- operative Ö-Arbeit; operative Unterstützung der Pressearbeit z.B. des ernährungspolitischen Kreises
- übersetzt die Positionen in ÖA-Kanäle wie z.B. Webseite, Beiträge auf social-media, Print-Medien, Film usw. (Austausch mit Podcast Gruppe)
- initiiert und unterstützt Kampagnen, hilft bei der Durchführung in Zusammenarbeit mit ernährungspolitischen Kreis und den Positionen, Grundhaltungen des Ernährungsrats
- kann eigenständige ÖA-Projekte umsetzen, sofern sie sich an den politischen Forderungen und Zielen des ER entsprechen; Entscheidung dazu im KERN

## Kern-Kreis - Teilhabe und Machtkritik

### Wer ist Teil des Hilfskreises?

- - Aktive (aus dem Kreis Diversität und Teilhabe und der Arbeitsgruppe Machtkritik)

### Welche Aufgaben / Entscheidungsbefugnisse hat der Kreis?

- [durch Kreis-Aktive weiterzuentwickeln]

Noch im Aufbau / in der Findung. Aktuell gibt es zwei Gruppen, die dazu arbeiten. Angedacht ist ein Austausch über eine mögliche Fusion oder inwiefern zwei verschiedene Ausrichtungen Sinn ergeben.

## Kern-Kreis - Mobilisierung und Onboarding

### Wer ist Teil des Hilfskreises?

- Aktive

### Welche Aufgaben / Entscheidungsbefugnisse hat der Kreis?

- [durch Kreis-Aktive weiterzuentwickeln]

Noch im Aufbau / in der Findung.

## KERN-Kreis – Struktur

### Wer ist Teil des Hilfskreis?

- Aktive mit Interesse an Strukturfragen: Weiterentwicklung der Kreisstruktur des Ernährungs Rats sowie Interesse an Entwicklung einer Struktur des ErnährungsCampus'
- um sicher zu stellen, dass der ErnährungsCampus und der Ernährungsrat eine zueinander passende Struktur - in welcher Form auch immer - finden, ist der Kreis im KERN angesiedelt

### Welche Aufgaben / Entscheidungsbefugnisse hat der Kreis?

- Blick auf die Strukturen und Entwicklungen – insgesamt, Blick dafür, inwiefern die Umsetzung der Strukturen 2.0 (nicht) klappt und bei Anpassungsbedarf, diesen im KERN adressieren
- Arbeit an den Strukturen in Sachen ErnährungsCampus
- Gemeinwohlorientierte, soziokratische Impulse aufgreifend, Strukturen immer wieder kritische hinterfragen und die Diskussion dazu fördern
- Konkrete Strukturvorschläge erarbeiten
- Moderation und Durchführung des KERN (Sitzungseinladung, Protokoll, Agenda)

## KERN-Kreis – Freund:innenkreis in Sachen Ernährungspolitik

### Wer ist Teil des Hilfskreis?

- Menschen, die uns politisch nahestehen und unsere Positionen unterstützen
- Nutzen ihre Netzwerke, Reichweite und Bekanntheit für unsere Ideen und supporten uns – sind solidarisch mit unseren Zielen und Forderungen
- kein "klassischer" Beirat mit regelmäßigen Sitzungen; eher ein loses Netz über das der ernährungspolitische Kreis Kampagnen streuen kann, Forderungen fundieren o.ä. kann
- beruht auf Wechselseitigkeit

[ Dieser Kreis ist bislang in keiner Weise formalisiert. Es ist eine Idee ]

## Weitere Strukturen

### Der Vereinsvorstand

Der Vereinsvorstand ist kein Kreis im soziokratischen Sinne. Der „Ernährungsrat Berlin e.V.“ ist ein Verein und hat folglich auch einen Vorstand. Der Verein sorgt dafür, dass wir Projekte abwickeln können. Unsere Arbeitsweise als Bewegung ist soziokratisch und nicht vereinslogisch organisiert. Wir sind in oben beschriebenen Arbeitskreisen organisiert und entscheiden im Konsent.

#### Zuständigkeiten des Vereinsvorstands

Der Vorstand besteht aus min. 2 und höchstens 3 Personen, wovon mindestens zwei gleichberechtigte Vorstände die Geschäftsführung übernehmen + Kassenwart\*in (siehe Satzung vom e.V.)

#### Welche Aufgaben / Entscheidungsbefugnisse hat der Vereinsvorstand?

- Rechtsgeschäftliche und gerichtliche Vertretung des Vereins
- Arbeitgeber:in und disziplinarischer Vorgesetzter der angestellten Mitarbeiter\*innen; Entscheidet über Einstellungen (Personal)
- Verantwortlich für Finanz- und Steuerangelegenheiten
- Verantwortlich für Vereinsangelegenheiten (rechtliche Anforderungen; jährliche Mitgliederversammlung, Mitgliederverwaltung etc.)
- Fühlt sich den Zielen des Ernährungsrats verpflichtet
- Setzt Entscheidungen formal-rechtlich basierend auf Kriterien die im Kern, StrategieKreis entwickelt wurden, um (Finanzierung, Fundraising)
- Setzt basierend auf Empfehlungen vom Kern, Entscheidungen über Projektanträge um
- Entscheidet über die finanzielle Plausibilität von Projektanträgen

### Die Vollversammlung

#### Zweck der Vollversammlung:

Format zum Onboarding von neuen Interessierten

- Dient dem Austausch und der Vernetzung; Markt der Möglichkeiten etc.
- Berichte aus dem Ernährungsrat & inhaltliche Diskussionsrunden, aber auch Happening-Charakter (z.B. in Form eines Sommerfestes etc.)
- Neue Thematische Arbeitskreise können sich bilden und neue Mitglieder „akquirieren“
- Ernährungspolitische Debatten, öffentliche Diskussionsveranstaltungen zu ernährungspolitischen Themen

#### Wer organisiert die VV und führt sie durch?

- Die, die gut aufgestellt sind und Ressourcen dafür haben, aufwenden können und möchten

#### Wie häufig findet sie statt?

- Möglichst 2 x im Jahr (Frühjahr / Herbst)

**Stand: November 2023**

Mitgearbeitet haben viele Aktive aus den hier benannten Kreisen.

Das Kreismodell ist in Bewegung. Wir werden innerhalb der Kreise weiter an der Präzisierung der Aufgaben und Ziele arbeiten.

Wer sich für Strukturen und der Entwicklung dieser interessiert, kann sich gerne unter der Kontaktadresse vom Ernährungsrat Berlin melden.

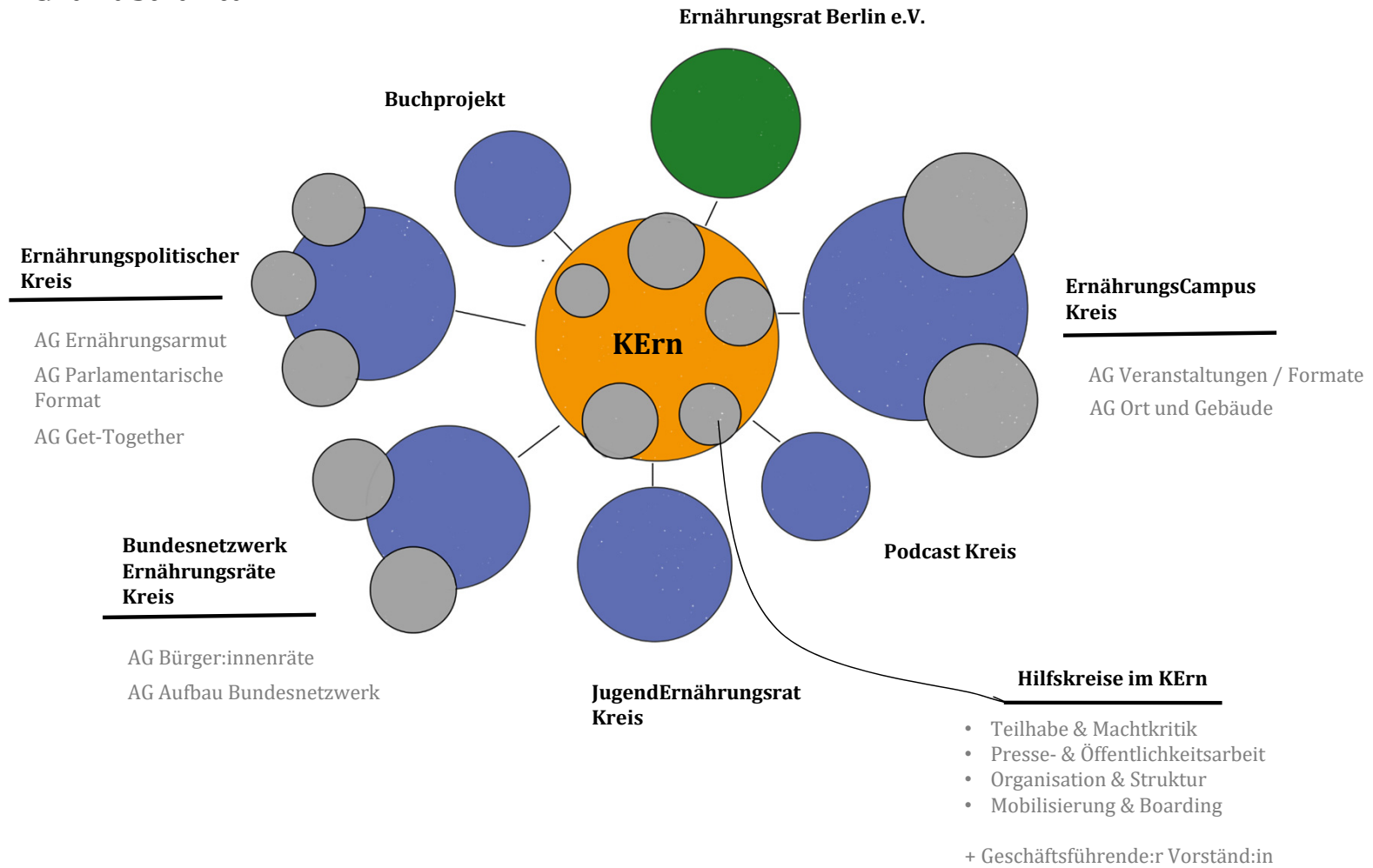
---

Ernährungsrat Berlin

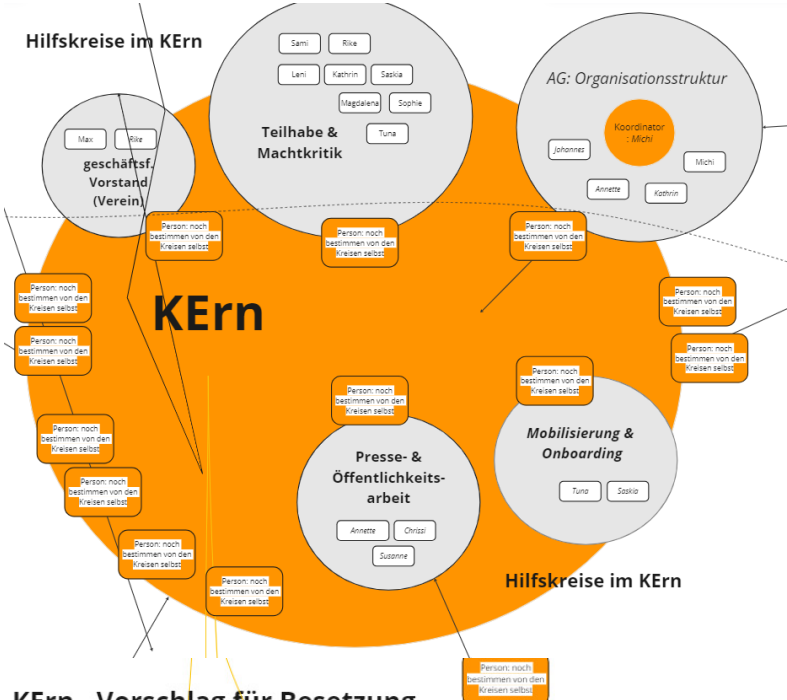
Für eine zukunftsfähige Ernährungs- und Landwirtschaftspolitik in der Region

[kontakt@ernaehrungsrat-berlin.de](mailto:kontakt@ernaehrungsrat-berlin.de)

# Kreismodell – Grundstruktur



# Kreismodell - Kern

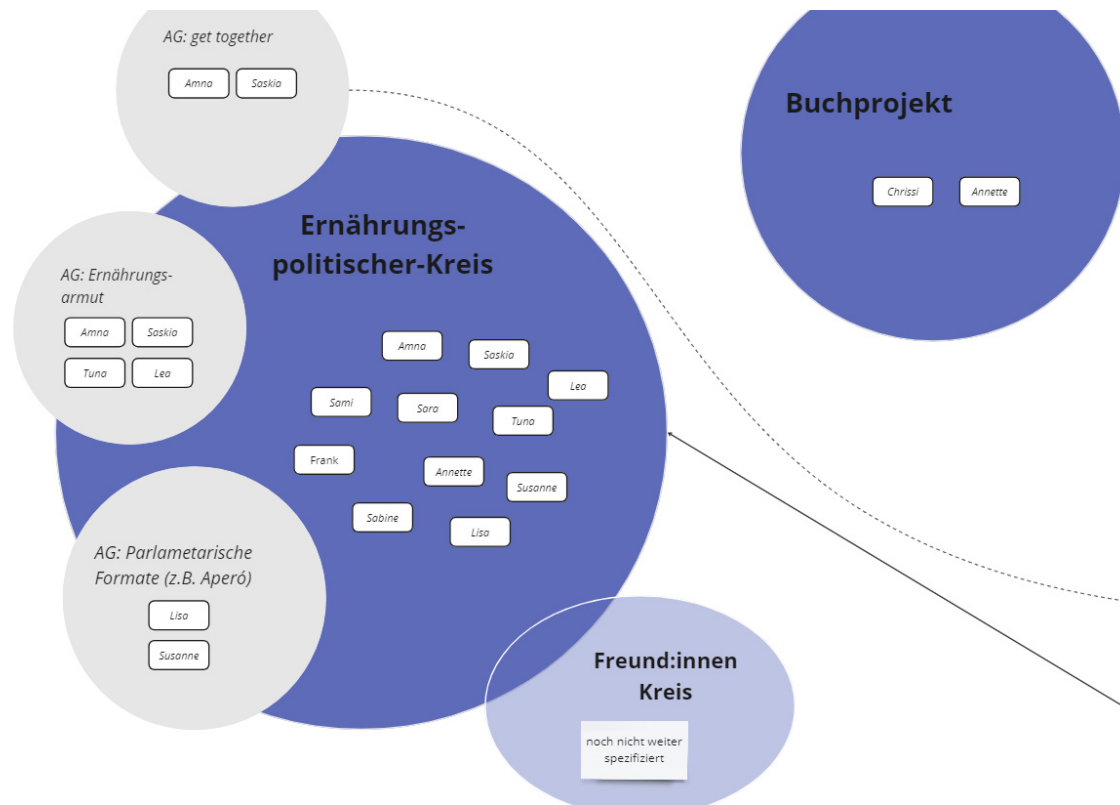


**Kern - Vorschlag für Besetzung**  
 (teilweise sind die genannten Personen schon Teil des Kern's; die Kreise bestimmen selbst, wer im Kern sitzt)

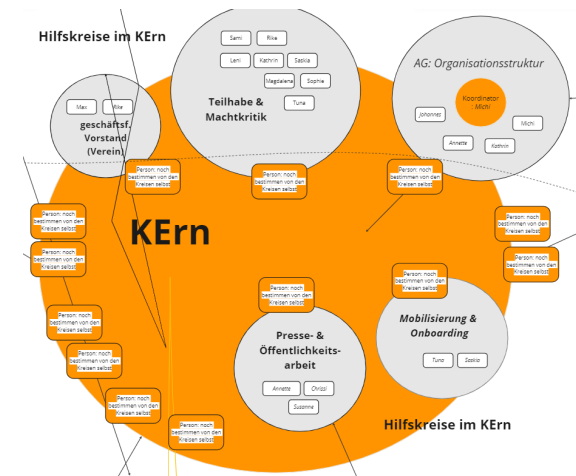
|         |          |       |          |         |       |      |         |           |             |          |                |         |
|---------|----------|-------|----------|---------|-------|------|---------|-----------|-------------|----------|----------------|---------|
| Podcast | Vorstand | EC    | Esthela? | E-Pol   | Amna? | JER  | Fabian  | ÖA/Presse | Machtkritik | Kathrin? | Bundesnetzwerk |         |
| Janna   | Rike     | Michi | Kathrin? | Annette | Lisa? | Ella | Claudio | Susanne   | Magdalena?  | Leni?    | Gundula        | Saskia? |

**Kern (1-3 Personen pro Kreis) - treffen sich i.d.R. alle 6 Wochen**



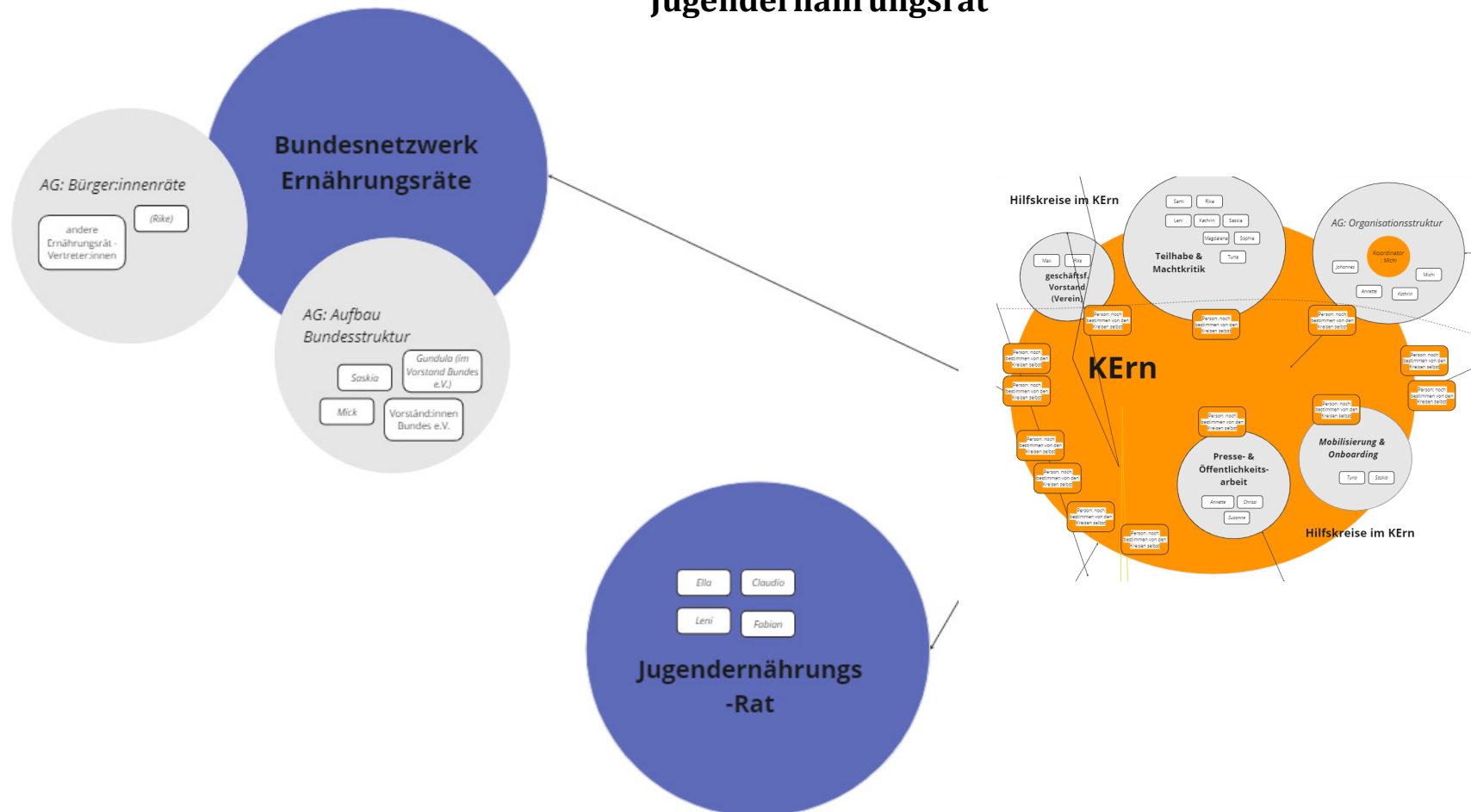


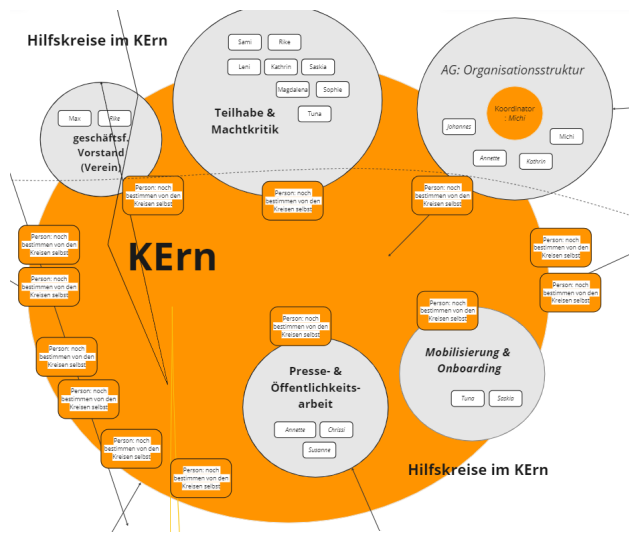
## Kreismodell – Ernährungspolitischer Kreis und Buchprojekt



Stand November 2023

## Kreismodell – Bundesnetzwerk der Ernährungsräte und Jugendernährungsrat

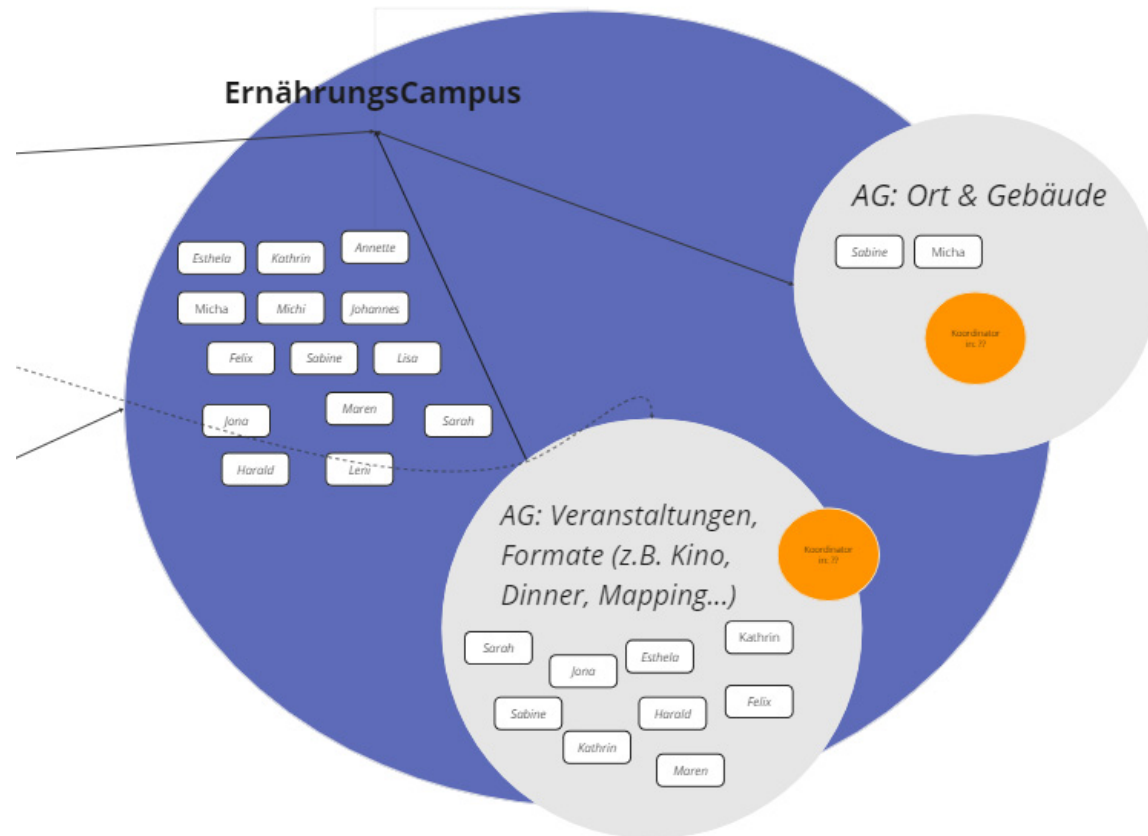
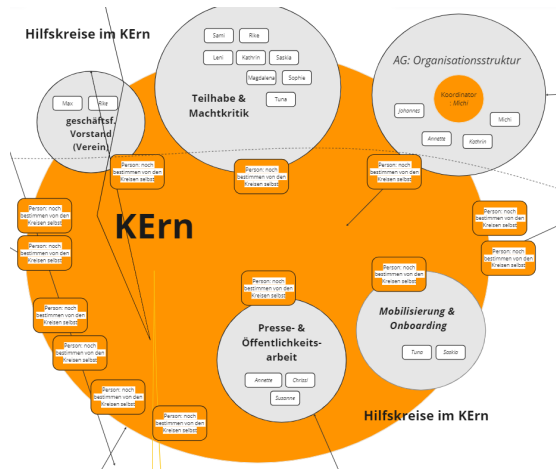




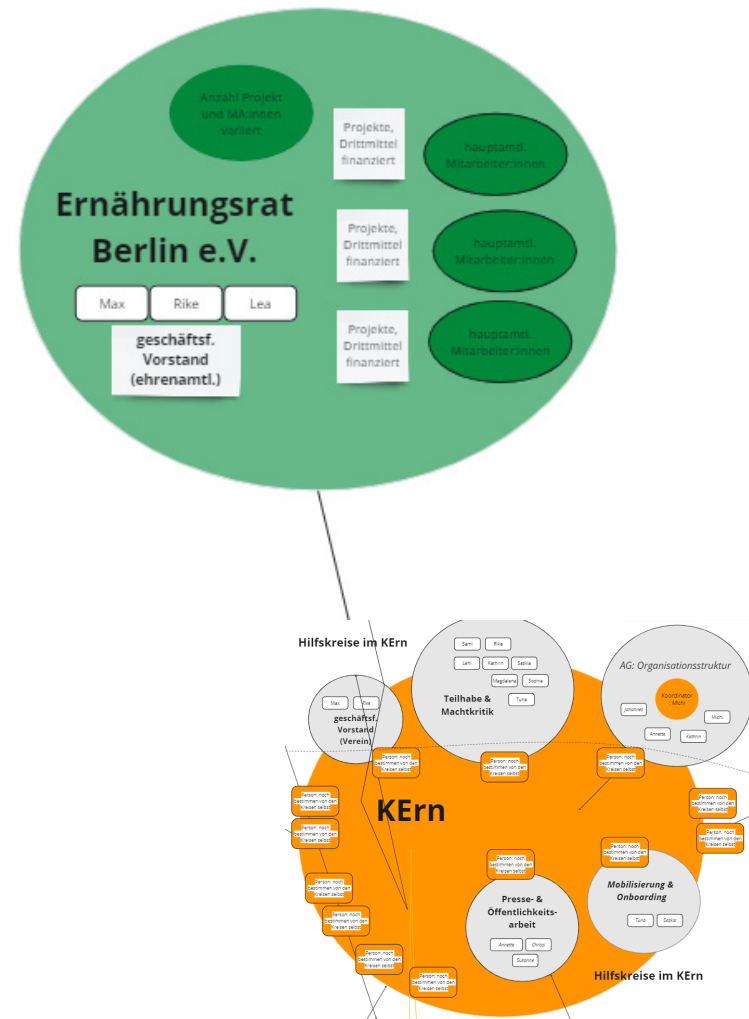
## Kreismodell – Podcast Kreis



# Kreismodell – ErnährungsCampus Kreis



## Kreismodell – Anbindung der Vereinsstruktur



Stand November 2023